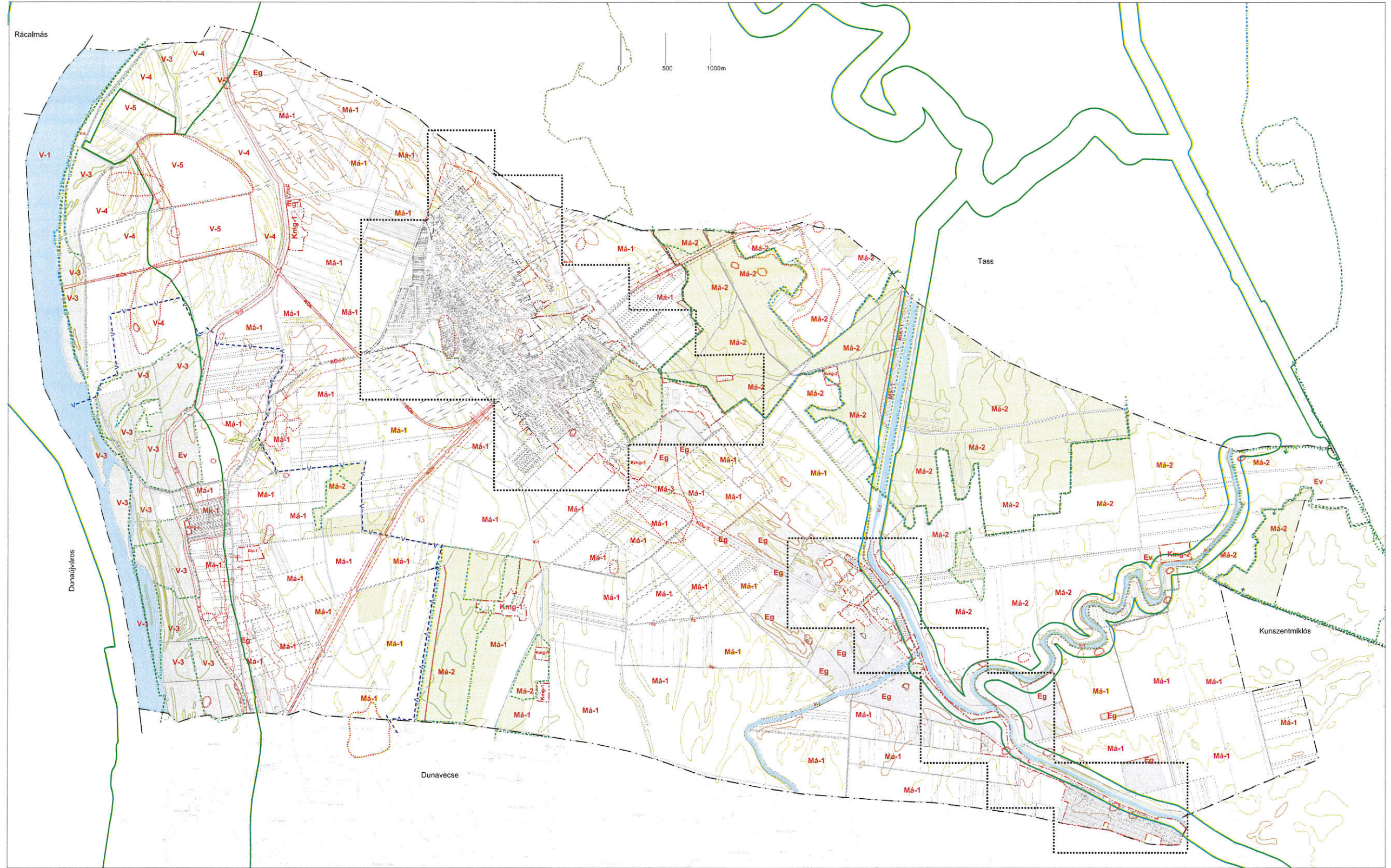




# SZALKSZENTMÁRTON Településrendezési terve Igazgatási terület szabályozási terve m=1:16 000



<p><b>VONALAS SZABÁLYOZÁSI ELEMÉK</b></p> <ul style="list-style-type: none"> <li>..... Külön (1:2000ma.-ban SZ-2 és SZ-3 terven) szabályozott terület határa</li> <li>--- Beépítésre szánt terület (együttal övezeti határ)</li> <li>--- Közlekedési védőterület határa</li> <li>○ Régészeti lelőhely</li> <li>V- Távtlati vízbázis védőterületének határa</li> <li>--- Övezeti határvonal, külön jel nélkül a közterületi telekhatár</li> </ul>	<p><b>ÖVEZETEK</b></p> <p><b>Má-2 Má-1</b> Általános mezőgazdasági területi övezetek  <b>Mk-2 Mk-1</b> Kertés mezőgazdasági területi övezetek  <b>V-1 V-2 V-3 V-4 V-5 V-6</b> Vizgazdálkodási terület övezetei  <b>Eg Ev</b> Erdőterületi övezetek  <b>Kök KÖu-1</b> Közlekedési területi övezetek</p>	<p><b>TERMÉSZETVÉDELMI HATÁRVONALAK</b></p> <ul style="list-style-type: none"> <li>--- NATURA 2000 terület határa (mezőgazdasági területen együttal (Má-2) övezeti határvonal is egyben)</li> <li>--- Ökológiai hálózat - folytonos folyosó (új beépítésre szánt terület nem jelölhető ki)</li> <li>--- Természeti terület együttal ökológiai hálózat puffertérület, ökológiai hálózat megszakított folyosó (mezőgazdasági területen (Má-2) övezeti határvonal is egyben)</li> <li>--- Kiskunsági Nemzeti Park tervezett határa (mezőgazdasági területen (Má-2) övezeti határvonal is egyben)</li> </ul>	<p><b>ALAPTÉRKEPI JELEK</b></p> <ul style="list-style-type: none"> <li>--- Közigazgatási határ</li> <li>--- Belterület határ (együttal övezeti határvonal is)</li> <li>--- Legelő, rét, gyepek, nádas, mocsár művelési ágú terület</li> </ul>
<p><b>ÉPÍTÉSI ÖVEZETEK</b></p> <p><b>Glp-1</b> Ipari terület építési övezete  <b>Kmg-1 Kmg-2</b> Különleges mezőgazdasági üzemi terület építési övezetei</p>	<p><b>FELÜLETTEL (SZÍNNEL JELÖLT) ÖVEZETEK</b></p> <ul style="list-style-type: none"> <li>--- Erdőterület (Hullámtérben és beépítésre szánt területen alaptérképi jel)</li> <li>--- Vizgazdálkodási terület (V-1) övezete</li> </ul>		

Szalkszentmárton Településrendezési terve  
 Igazgatási terület szabályozási terve  
 Munkaügyi kódszám: SZ-1  
 Készítve: 2012. évi május 24. napján  
 Készítette: [Logó]